

Siun
SOTE

Järjestöpäivä 5.10.2021

Heli Aalto

Ajankohtaista

Tulevaisuuden sotekeskus

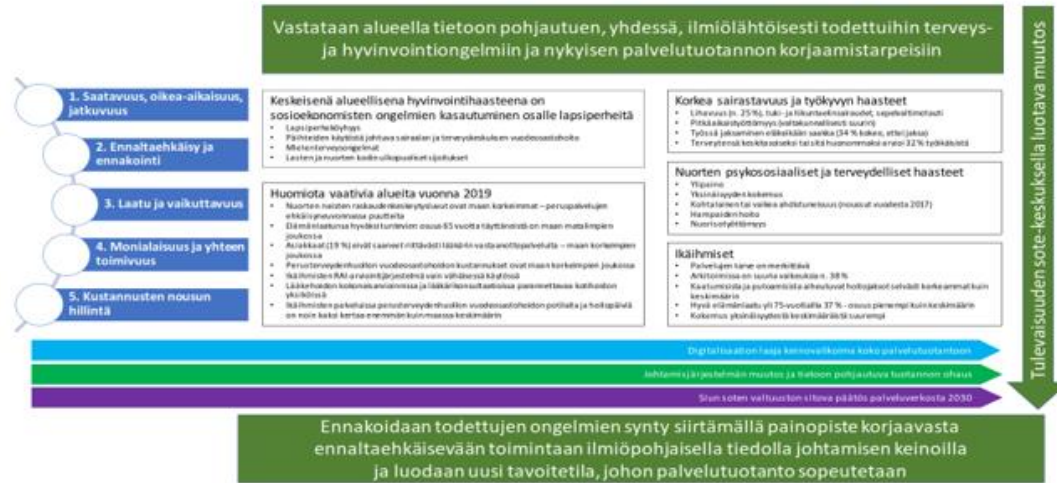
Sote-keskushanke

- Perustuu hallitusohjelman mukaiseen Tulevaisuuden sosiaali- ja terveyskeskusohjelmaan, jonka taustalla on tarve sote-palveluiden sisällölliseen ja rakenteelliseen uudistamiseen
- Ohjelmalla tuetaan maakuntia valmistelemaan ja ottamaan käyttöön uudenlainen, laaja-alainen sote-keskus (Visio: Sosiaali- ja terveysministeriö)



Siun soten sote-keskushanke

- Tavoitteena on vastata Sosiaali- ja terveysministeriön (STM) ja Siun soten välisissä keskusteluissa sekä Terveyden ja hyvinvoinnin laitoksen (THL) arviointiraportissa 2019 esiin nousseisiin alueellisiin haasteisiin (ks. kuva alla) STM:n asettamien hyötytavoitteiden avulla.



Siun soten sote-keskushankkeen hyötytavoitteiden mukainen kehittämistyö

Saatavuus, oikea-aikaisuus, jatkuvuus	Ennaltaehkäisy ja ennakointi	Laatu ja vaikuttavuus	Monialaisuus ja yhteentoimivuus
<ul style="list-style-type: none"> ➤ Yhteydenotto- ja asiointikanavien monipuolistaminen ja sähköisen palvelualustan käyttöönotto ➤ Moniammatillisen etätoiminnan ja jalkautuvien palveluiden kehittäminen ja käyttöönotto ➤ Sote-asemien palveluaikojen laajentaminen ➤ Monipalveluautotoiminnan kehittäminen ja käyttöönotto ➤ Verkkoajanvarauksen (suomi.fi) kehittäminen ➤ Palvelusisältöjen kehittäminen ja monipuolistaminen <ul style="list-style-type: none"> • Ikäihmisten palvelut • Suun terveydenhuolto • Päihdepalvelut 	<ul style="list-style-type: none"> ➤ Perhekeskustoiminnan ja varhaisen tuen vahvistaminen ja juurruttaminen ➤ Lapsiperheitä tukevien toimintamallien kehittäminen ja käyttöönotto ➤ Hyte- ja järjestöyhteistyötä tukevan maakunnallisen yhteistyörakenteen suunnittelu ja käyttöönotto ➤ Sote-ammattilaisten hyte- ja järjestöosaamisen vahvistaminen ➤ Elintapaohjauksen maakunnallisen verkoston luominen ja koulutussuunnitelman käyttöönotto ➤ Hyvinvointia vahvistavien toimintamallien käyttöönotto <ul style="list-style-type: none"> • Perhe- ja lähisuhdeväkivalta • Ikäihmisten hyvinvointi • Miepä-osaaminen • Kansallinen itsemurhien ehkäisyohjelma 	<ul style="list-style-type: none"> ➤ Laatutyön viitekehys ja koordinaatio ➤ Näyttöön perustuvien ja psykososiaalisten menetelmien vahvistaminen ja käyttöönotto perhekeskustoiminnassa <ul style="list-style-type: none"> • IPC-menetelmä • ADHD-hoitoketju • Lasten lihavuuden ennaltaehkäisyn hoitoketju • Lapset puheeksi-menetelmä • Voimaperheet-menetelmä • Vastuutyöntekijä –malli ➤ Laatuun ja vaikuttavuuteen liittyvät teknologiaratkaisut <ul style="list-style-type: none"> • APTJ-suunnitteluhanke • Miepä-teknologiaratkaisut • Alaikäisen asiakkaan kypsyysarvio 	<ul style="list-style-type: none"> ➤ Monialaisen sote-keskusmallin organisoituminen ➤ Asiakasohjaus ja asiakassegmentointi ➤ Moniammatillisen tiimimallin laajentaminen ➤ Lasten ja nuorten kuntoutuksen palvelurakenteen kehittäminen ja käyttöönotto ➤ Omais- ja perhehoidon sekä vapaaehtoistoiminnan palvelukokonaisuuden kehittäminen ja käyttöönotto
Kustannusten nousun hillintä			

Tulevaisuuden sotekeskus ajankohtaisia

Nostoja MIEPÄSTÄ

- Previct-pilotti hyvin käynnissä
- Koulutukset sote-ammattilaisille tarkentunut, ensimmäinen koulutussarja alkaa 1.10. (MIEPÄ kuuluu kaikille)
- Tehty koontia erilaisista koulutusmalleista ja -kokonaisuuksista (itsemurhien ehkäisy, puheeksi otto, motivoiva haastattelu jne) sote-ammattilaisille.
- Yhdistysyhteistyökoulutus (HYTE) sote-ammattilaisille valmistumassa, viimeisiä keskusteluja ja muutoksia tehty.
- Alueellisen itsemurhien ehkäisyn toimenpidesuunnitelman päälinjat valittu ohjaustyöryhmässä (ESH, miepä ja sos-palvelut)
- Viestintäsuunnitelma:
 - podcast-aiheet ja tekijät saatu koottua. Nauhoitukset menossa.
 - Kolumni-sarja Karjalaiseen alkanut
 - Intrassa julkaistu sote-ammattilaisen miepä-asiakkaan kohtaaminen – blogi
 -
 - Opiskeluterveydenhuollon ja varhaisen tuen HUOLI-opasta aloitettu päivittämään pientyöryhmässä

Nostoja tulevaisuuden sotekeskuksesta

Ikäihmisten palvelualueella:

Onerva -omaisviestintäpilotti

- toimintamallin laadinta
- Onerva-omaisviestintäpilotin laajentuminen kehitysvammaosastolle ja ikäalueella uusiin yksiköihin
- pikapalautekyselyjen toteutus suunnittelu (työhyvinvointi, omaispalaute)
- Aktiivisuuden seurannan kokeilusuunnittelutyö käynnistynyt
- Päivätoiminta-pilotin toteutussuunnitelma tehty
- Etsivä vanhustyö suunnittelutyö meneillään

Nostoja

Medanets

- käyttöönoton valmistelu Tohmajärvellä ja laajentumiskartoitus keskiselle alueelle
- Medants DPIA valmistunut hyväksyty
- Medanets käyttökokeemukset webropol-kysely toteutettu
- ikäalueen edustajat valittu/ehdotettu meijän mallin kehittämistyöryhmään
- HTA-jatkosuunnitelmat valmistuneet

Sosiaalialan työn kehittäminen yhdessä ISO:n kanssa

Tiimimalliin liittyen pyritään vahvistamaan mielenterveys- ja päihdeosaamista sekä sosiaalialan osaamista osana moniammatillista tiimityötä

Monipalveluautoon liittyvien kokeilujen päättäminen

- IPC-koulutuksen toinen aalto menossa
 - -> tuloksia alkaa hiljalleen tulla , odotellaan kokemuksia ja näkemyksiä

Nostoja

- Lasten- ja nuorten kuntoutuksen moniammatillinen kehittäminen

Omais – ja perhehoidon kehittämisestä

- Järjestöyhteistyö jatkuu lapsiperhepalveluiden ja MLL:n ja SPR:n sekä Nuorkauppakamarin kanssa, Joulumieli ja Joulupuu keräyksen koordinointi, avustuslomakkeen tekeminen,
- Omaishoidon tuen kanssa keskuksen suunnittelua, myöntämisperusteiden sekä palvelusetelisääntökirjan päivitystä
- Omaishoitajayhdistyksen tukiryhmään osallistuminen, yhdistyksen kanssa tulevan keskuksen toiminnan suunnittelua
- Etsivä/löytävä vanhustyö sekä shl:n mukaisen päivätoiminnan suunnittelu yhteistyössä toisen projektisuunnittelijan kanssa jatkuu
- Vapaaehtoistoiminnan päivään sekä verkoston kokouksiin osallistuminen
- Armi-hankkeen kanssa jatkettu yhteistyötä
- Osallistuttu kumppanuuspöytään sekä paikallisen oppilaitoksen kokemusasiantuntija/vertaisohjaaja ryhmän koulutuspäivään
- Vedetty perhehoitajien etäkahvit

Kanta
Omaolo



Yhden luokun digiyksikkö

Mini palvelukeskus ja tulevaisuuden mahdollisuudet vastata myös puhelimeen, tarv. OC:n kautta vastaa myös puheluihin esim. ei chatteja jonossa



- Sähköinen Erisivaiheen neuvonta ja ohjaus , Botti hoitaa 30% yhteydenotoista
- Sähköinen asioiden hoito , digituki
- Sähköisiin kanaviin ohjaaminen
- Alustavaa arviota sähköisten välineiden kautta
- Pilotointi "miten esim. vähenee yhteydenottomäärät olemassa olevista palveluista"
- Asiakkaalle uudenlainen yhteydenottotapa, yhdestä väylästä
- Etä vastaanotot esim. sairaslomatodistukset uusi infektio/vatsatauti
- Mahdollisuudet varata aikoja esim. suun terveydenhuoltoon
- UUSI YKSIKÖ
- Eliintapohjaus ja hyvinvointilähete
- Tukee "kivijalka" toimintaa mahdollisuuksien mukaan

Mielenterveys- ja päihdepalvelut palvelunumero



Suun terveydenhuollon palvelunumero



Terveysasemien palvelunumero + omahoitajien numerot



Päivystysapu



Perhe- ja sosiaalipalvelujen palvelunumero



Ikäihmisten- ja vammaispalveluiden palvelunumero



Neuvolatoiminta sekä koulu- ja opiskeluterveydenhuollon palvelunumero (tarv. Kouluterveydenhuolto omanaan)

Kuntoutuksen palvelunumero

- Toiminta "kuten ennen" olemassa olevaa
- Tiivistämistä tarvittaessa olemassa olevista linjoista, "chatbot ei voi ohjata 18 numeroon"
- Uudet työvälineet palvelukeskuksen kautta
- Saavat tukea digiyksiköstä
- Asiakas- ja palveluohjauksen toimintakulttuurin kehittäminen/ yhteistyö linjojen välillä
- Hanke mahdollistajana toiminnan kehittämiseksi

Palvelukeskus (uudenlaiset työvälineet + asiakasohjaus + neuvonta + ohjaus, kattava palvelukatalogi, hytetarjotin (tulevaisuudessa hyvinvointilähete))



3. NPS

70

Vastaus%

17,3

Vastaajia

85 619

Käynnit

Puhelut

YKSIKKO

HAMMASHOITOLA ENO

HAMMASHOITOLA HAMMASLAHTI

HAMMASHOITOLA HEINÄVESI

HAMMASHOITOLA ILOMANTSI

HAMMASHOITOLA JUUKA

HAMMASHOITOLA KESÄLAHTI

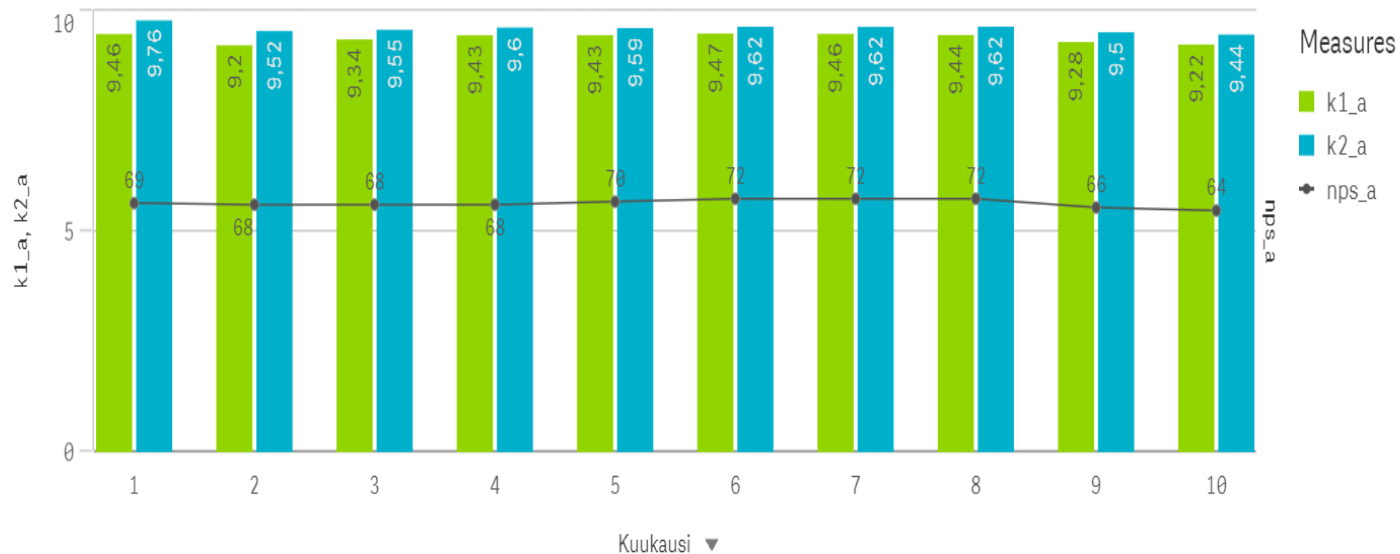
HAMMASHOITOLA KITEE

HAMMASHOITOLA KONTIOLAHTI

HAMMASHOITOLA LEHMO

HAMMASHOITOLA LIEKSA

Kysymykset: 1. Sain ratkaisun asiaani ja 2. Minut kohdattiin ystävällisesti.



Tulevaisuuden sotekeskus 2 haku

- Täydennyshaku vuosille 2022-2023
- Palvelujen saatavuuden (hoitoon ja palvelun pääsy) ja vaikuttavuuden parantaminen sekä THL arvioinnissa esiin nousseet asiat
- Yhteistyötä tehty jo sotekeskus 1- hankkeen aikana eri sisältötavoitteissa mm. järjestökentän, oppilaitosten kanssa ja yhteistyö jatkuu (ARMI-hanke, perhekeskuskehittäminen, MIEPÄ, elintapaohjaus)
- Asiakaskyselyitä tehty (mm. 2.10 päättyi kysely , jossa asukkaat pääsivät arvioimaan sotepalveluja)