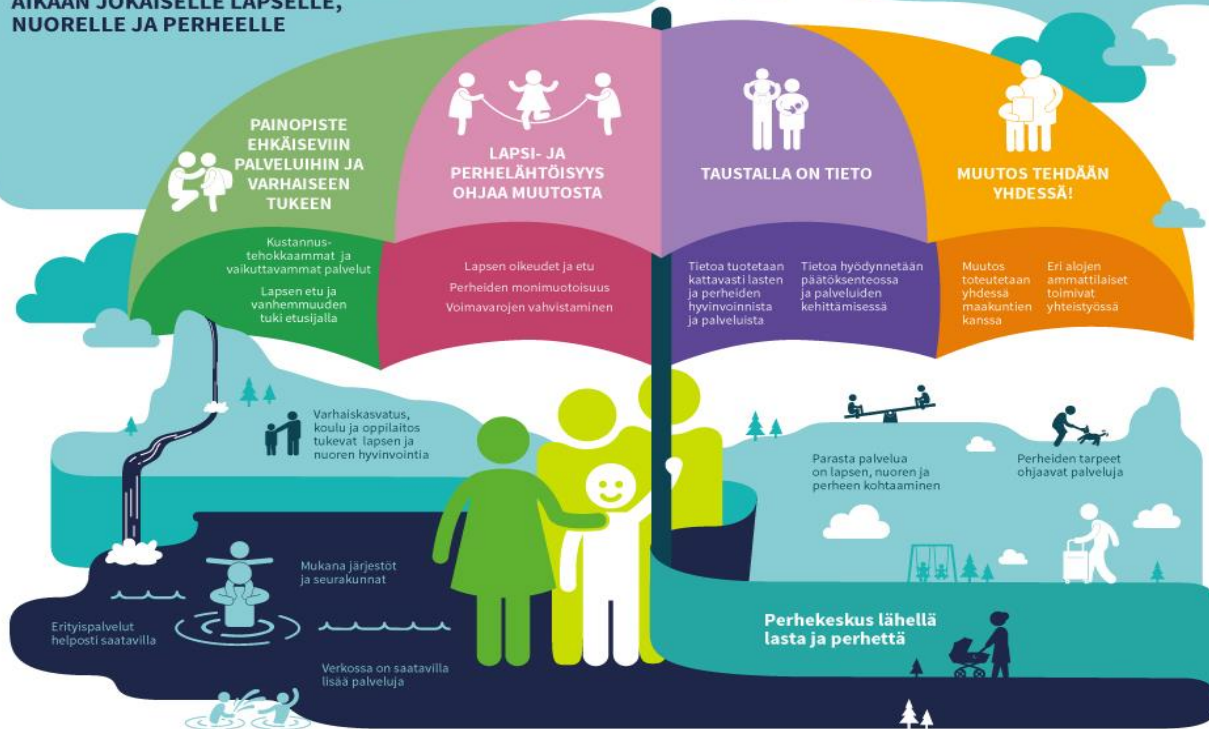


Pohjois-Karjalan LAPE

**UUDET LAPSI- JA PERHEPALVELUT
TARJOAVAT SOPIVAA TUKEA OIKEAAN
AIKAAN JOKAISELLE LAPSELLE,
NUORELLE JA PERHEELLE**

Toimintakulttuuri uudistuu



Lapsi- ja
perhepalveluiden
muutosohjelma

HALLITUKSEN
KÄSIKIRJA

SOSIAALI- JA
TERVEYSMINISTERIÖ

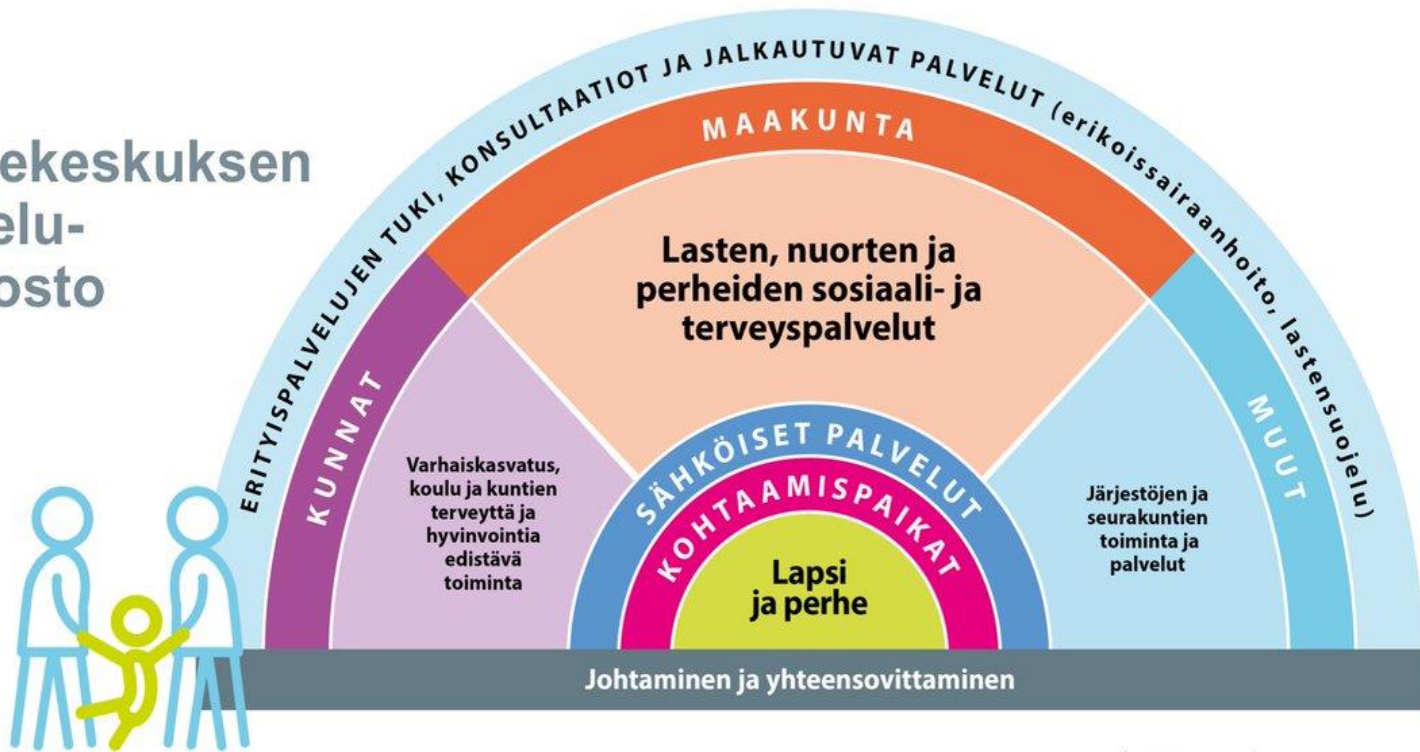
Opetus- ja
kulttuuriministeriö

THL

Siun
SOTE

www.siunsote.fi

Perhekeskuksen palvelu- verkosto



Mitä perhekeskus tekee?



Edistää
lapsen ja
perheen
terveyttä
ja hyvinvointia
sekä lapsen
kasvua

Tukee
vanhemmuudessa
ja parisuhteessa

Ottaa huomioon
perheiden
moninaisuuden ja
monikulttuurisuuden

Lapsi
ja perhe

Toimii yhteisöllisenä
kohtaamispaikkana

Tarjoaa
varhaista
tukea ja
hoitoa

Auttaa sovinnolliseen
eroon ja vanhemmuuden
jatkumiseen

Ehkäisee
lähisuhde-
väkivaltaa

Teemme lasten, nuorten ja perheiden hyvää arkea. Yhdessä. Lähellä.

- www.kasvuntuki.fi
- Lapset puheeksi -seminaari 28.2.2018
- Perhekeskuksen kohtaamispaikka -seminaari 15.3.2018
- Dialogi ja ristiriitojen kohtaaminen asiakastyössä -koulutus
12.– 13.4.2018
- Jelli-järjestötietopalvelu
- P-K Lape ohry, Kunta-Lapet, kuntavierailut, työryhmät, pop-upit
- Valtakunnalliset LAPE-päivät Helsingissä 5.-6.2.2018, 23.-24.4.2018

P-K LAPE

Projektipäällikkö Iija den Herder 013 330 5109 (perhekeskus)

Kehittämisasiantuntija Pauliina Juntunen 013 330 4290 (perus- ja erityistason integraatio, maahanmuuttajat)

Kehittämisasiantuntija Esko Oikarinen 013 330 5454 (lastensuojelu)

Kehittämisasiantuntija Tuija Raatikainen 013 330 4275 (järjestöyhteistyö, sähköiset palvelut, perhekeskus)

Vauvaperheiden asiantuntijahoitaja Pirjo Piirainen 013 330 5351 (perhekeskus)

Muutosagentti Anne Frimodig 013 330 4287 (LAPE-kokonaisuus, lisäksi OT-tukikeskus, lastensuojelu)

etunimi.sukunimi@siunsote.fi

Siun
SOTE



Pohjois-Karjalan sosiaali- ja
terveyspalvelujen kuntayhtymä
www.siunsote.fi



Siun
SOTE

Kiitos!